

Doseur à vis à perte de poids  
DCC

Système de dosage volumétrique  
DVC



**POLYVALENT  
ÉCONOMIQUE**

Doseur à vis perte de poids  
DCC

Système de dosage volumétrique  
DVC

## LA SOLUTION IDÉALE POUR LES SYSTÈMES DE CONTRÔLE ET DOSAGE VOLUMÉTRIQUE OU GRAVITAIRE DE PETITS DÉBITS

Adapté pour une alimentation gravimétrique ou volumétrique de poudres fines ou granulats secs.

Le système de dosage à perte de poids est positionné sur une balance électronique, montée sur des cellules de charges. Ce système permet de contrôler en temps réel toute variation de poids, d'ajuster le débit en variant la vitesse de déchargement et d'alimentation de la machine.

Système de dosage volumétrique: Les matériaux en vrac sont constamment alimentés depuis une trémie jusque dans le process par unités de temps.

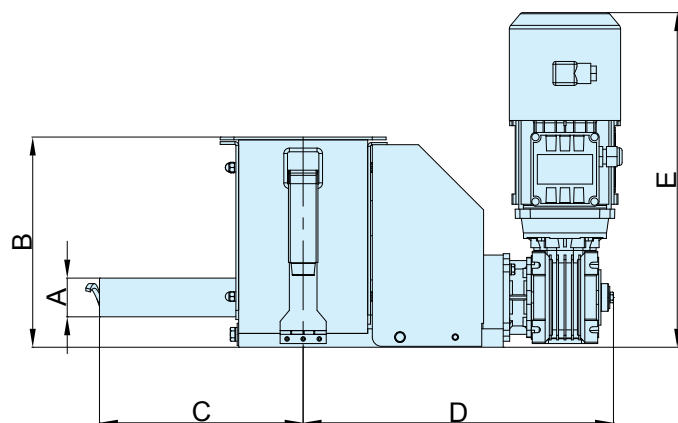
Un débit d'alimentation gravitaire peut être inféré via un process de calibration dans lequel un échantillon est prélevé et pesé régulièrement, pendant que le vis est ajustée manuellement.

### Caractéristiques techniques

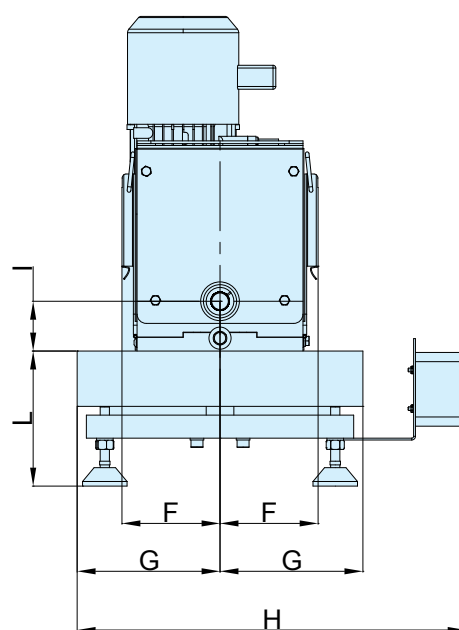
- Ajustement et contrôle en temps réel en fonction du flux de matériau (DCC vis à perte de poids)
- Taux d'alimentation entre 0,5 et 1,0%
- Système compact avec des surfaces anti-adhérentes en INOX
- Trémie d'alimentation pour différentes capacités
- Versions par batch ou continue disponibles

### Dimensions générales

**DVC**



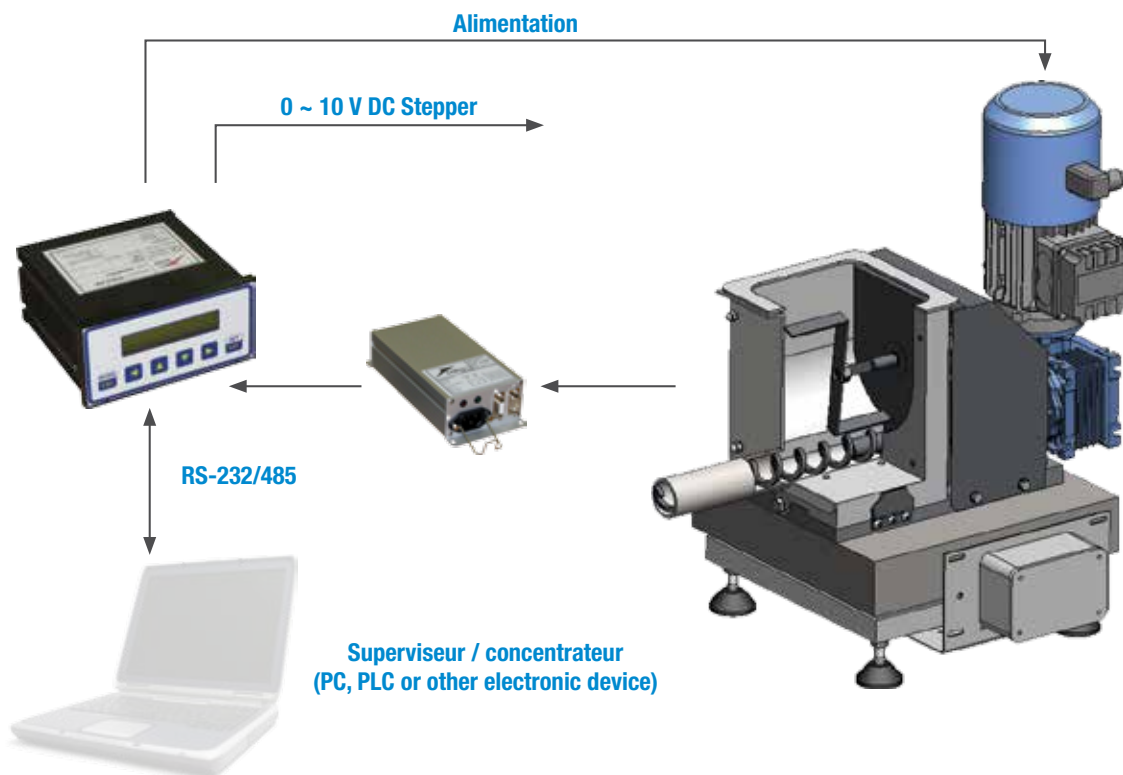
**DCC**



MODELE	ØA	B	C	D	E	F	G	H	I
DVC / DCC 31	25	228	191	337	258	106	155	422	54
DVC / DCC 32	42		221		264				61

Dimensions en mm

## Avantages



- ✓ Intégration rapide dans un process nouveau ou existant
- ✓ Adapté pour une configuration en ligne
- ✓ Facile à utiliser, nettoyer et maintenir
- ✓ Arrêt minimum lors du remplacement du produit
- ✓ Très fiable et résistant
- ✓ Evalué par le centre de test de WAMGROUP®, grâce à notre expérience de plusieurs dizaines d'années dans l'alimentation et la mesure du vrac solide.

## Accessoires

### Panneau transformateur et de contrôle



- Le contrôle électronique permet de mesurer avec précision le débit pour les systèmes d'alimentation par batch ou continu.

### Sortie verticale et vanne guillotine pneumatique



- Sortie d'alimentation verticale avec vanne à fermeture pneumatique augmentant la précision du dosage.

# Application



PROCESS DU PLASTIQUE



MEUNERIE



CHIMIE



CÉRAMIQUE



ALIMENTATION HUMAINE ET ANIMALE



Avril 2014 Toutes données dans le présent catalogue s'engagent pas le fabricant. Elles peuvent être modifiées à tout moment.



[www.wamfrance.fr](http://www.wamfrance.fr)